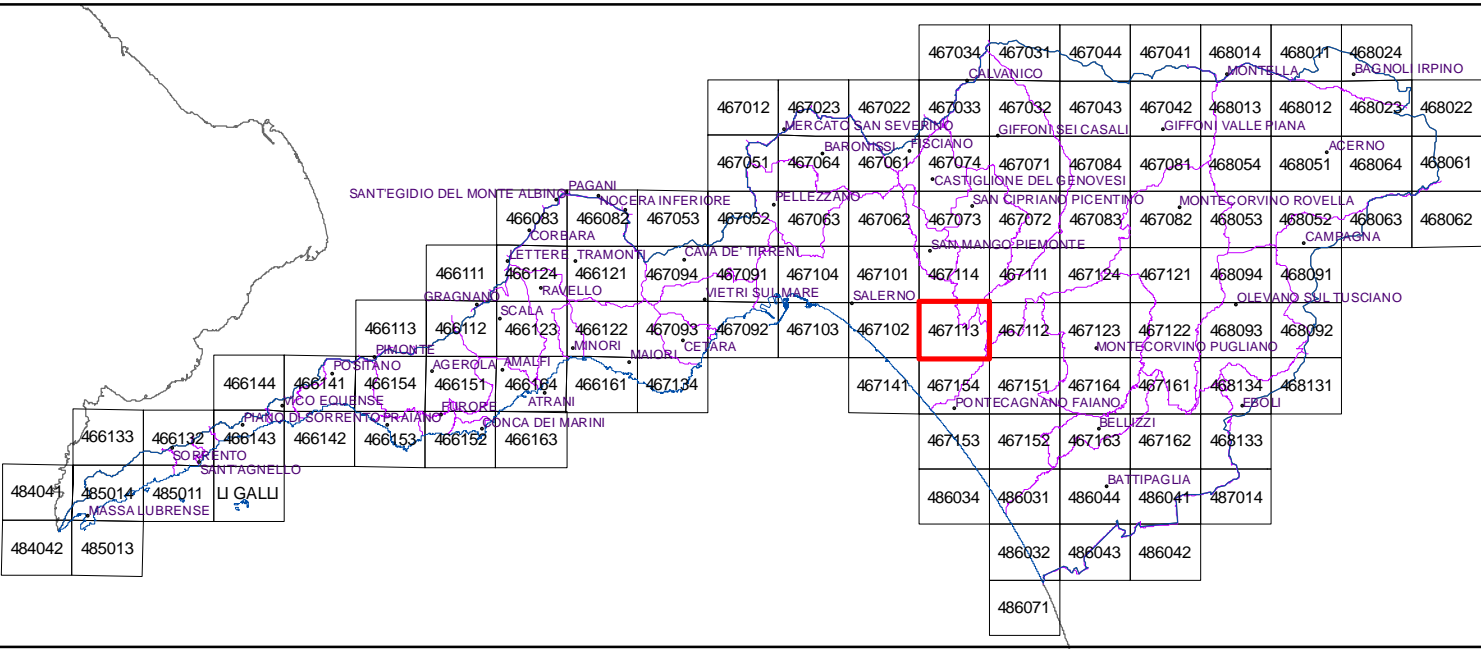


**PIANO PER L'ASSETTO IDROGEOLOGICO**  
ex Autorità di Bacino Regionale in Destra Sele



SEZIONE: GEOLOGIA  
ELABORATO: CARTA DEL RISCHIO DA FRANA  
CODICE: F\_RIS\_467113\_REV\_1  
SCALA: 1:5.000

OTTOBRE 2016

SEGRETERIA TECNICO OPERATIVA  
Gruppo di lavoro Decreto n° 18 del 10.03.2014

Responsabile del Procedimento  
arch. Giuseppe Grimaldi

IL VICARIO DEL SEGRETARIO GENERALE  
arch. Giuseppe Grimaldi

**Legenda**

- AREE A RISCHIO DA FRANA**
- R1 - RISCHIO MODERATO: Aree nelle quali i danni sociali, economici e al patrimonio ambientale sono marginali
  - R2 - RISCHIO MEDIO: Aree nelle quali sono possibili danni minori agli edifici, alle infrastrutture e al patrimonio ambientale che non pregiudicano l'incolumità delle persone, l'agibilità degli edifici e la funzionalità delle attività economiche
  - R3 - RISCHIO ELEVATO: Aree nelle quali sono possibili problemi per l'incolumità delle persone, danni funzionali agli edifici e alle infrastrutture con conseguente inagibilità degli stessi, la interruzione di funzionalità delle attività socioeconomiche e danni rilevanti al patrimonio ambientale
  - R4 - RISCHIO MOLTO ELEVATO: Aree nelle quali sono possibili la perdita di vite umane e lesioni gravi alle persone, danni gravi agli edifici, alle infrastrutture e al patrimonio ambientale, la distruzione di attività socioeconomiche

- AREE A PERICOLOSITA' DA FRANA**
- P1 - PERICOLOSITA' MODERATA
  - P2 - PERICOLOSITA' MEDIA
  - P3 - PERICOLOSITA' ELEVATA
  - P4 - PERICOLOSITA' MOLTO ELEVATA
  - AREA DI CAVA/SBANCAMENTO - Aree nelle quali la pericolosità da frana è legata alle attività di scavo in corso o progresse
  - FRANA - cfr. Inventario Frane (elaborato F\_INVFRN)
  - LIMITE ADB DESTRA SELE